

EQUIPAMENTS

Marc del Pla Director
d'Equipaments 2012-2022

22 de novembre - CC Les Tovalloles

4 de desembre - Casal de Joves

11 de desembre - CC Mas Lluí

BYE
BYE
VIA

CREA
LA CIUTAT DEL
FUTUR

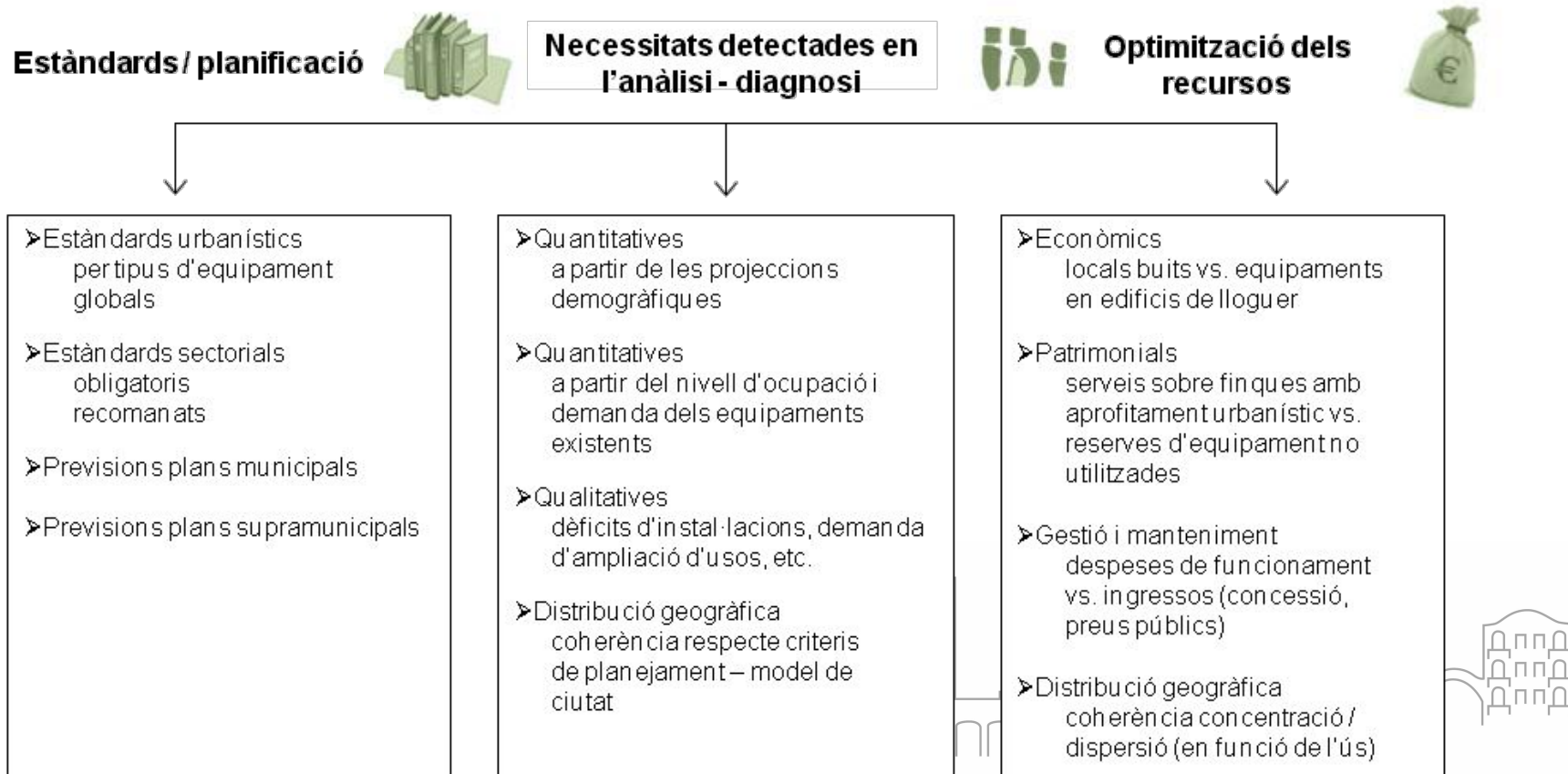
CREA
SANT
FELIU



Ajuntament de
Sant Feliu
de Llobregat

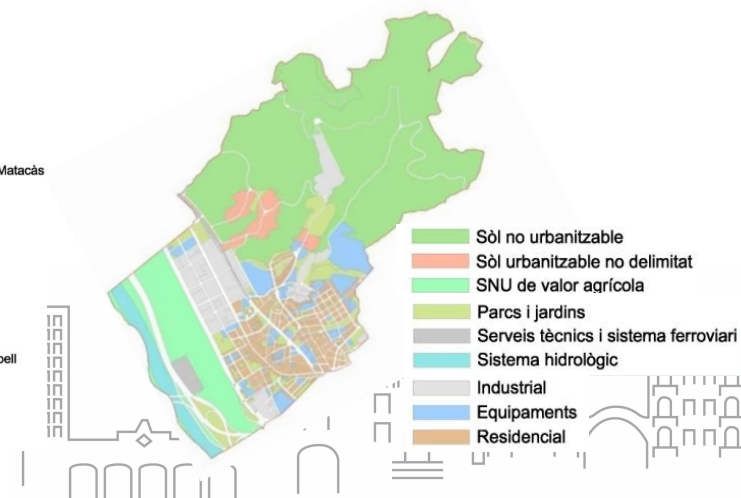
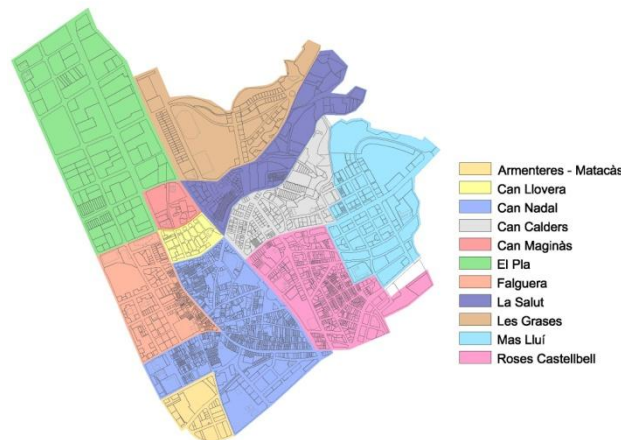
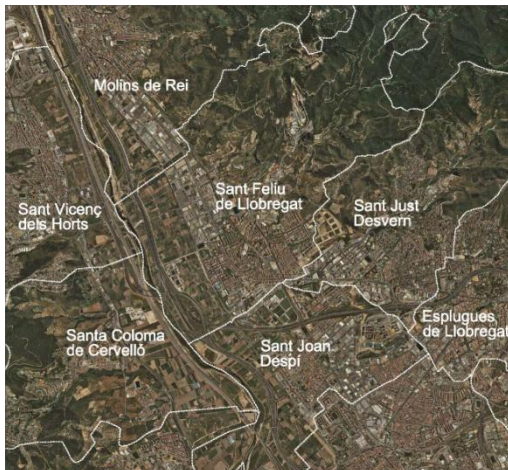
Planificar les actuacions a realitzar en la xarxa d'equipaments municipals en els propers 10 anys per tal d'aconseguir la millora i l'optimització dels serveis, d'acord amb les necessitats de la ciutadania i la capacitat pressupostària local.

Críteris d'anàlisi i metodologia utilitzats



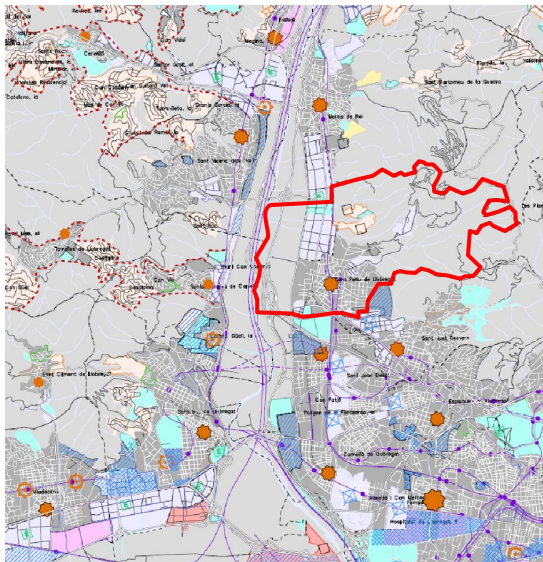
Context territorial i continuïtat de la trama urbana

- ✓ Sant Feliu de Llobregat és la capital de la comarca del Baix Llobregat amb una extensió aproximada d'11,79 km².
- ✓ S'organitza en un sol nucli de població configurat per 9 barris, si bé la via del ferrocarril que travessa el municipi actua com a important barrera urbanística.
- ✓ El creixement i l'expansió urbanística de la ciutat es troba especialment condicionat per la presència en els seus límits geogràfics del parc natural de la serra de Collserola i el riu Llobregat.
- ✓ El municipi es troba ben comunicat amb l'autovia del Baix Llobregat, amb l'autopista A-2 i el cinturó del Litoral. En quant al transport públic, hi ha una parada de ferrocarril de la línia R4 de rodalies i una estació origen-final de línia del trambaix (T3). També disposa de servei de bus urbà (2 línies) i bus interurbà.

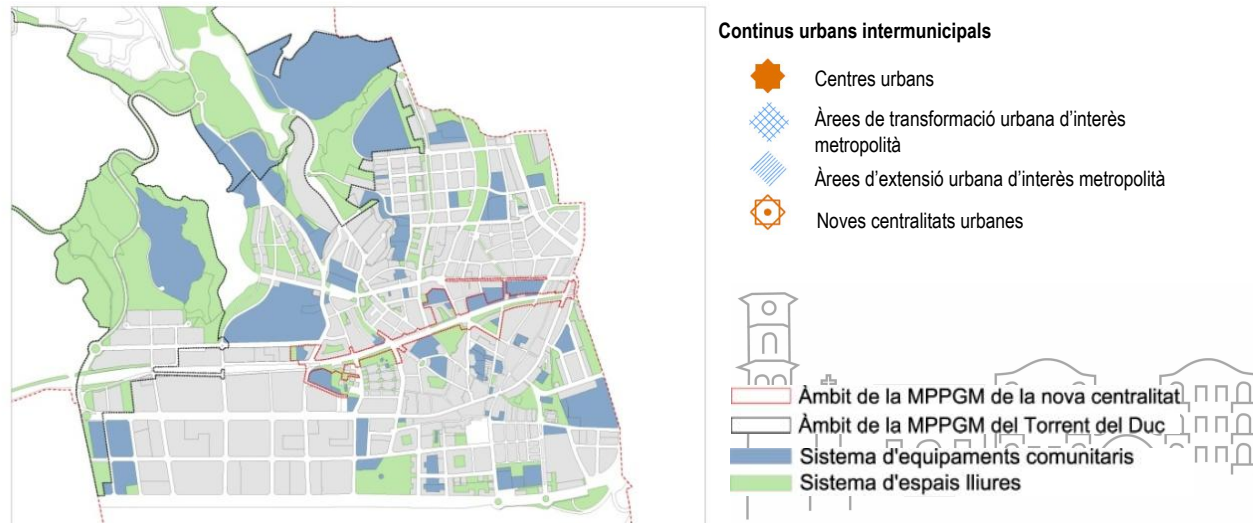


- ✓ El planejament urbanístic de Sant Feliu de Llobregat és el Pla General Metropolità de Barcelona (PGM) de 1976.
- ✓ Pel que fa al planejament derivat aquest ha estat executat en gran part. Tot i així resta per construir un volum notable d'habitatges en sectors ja desenvolupats i en els àmbits en revisió.
- ✓ El Pla Territorial Metropolità de Barcelona (PTMB) no determina àrees de transformació o extensió urbana d'interès metropolità.
- ✓ Actualment hi ha dos àmbits molt significatius que tenen el planejament en revisió; l'àmbit del Torrent del Duc i l'àmbit del soterrament de les vies del tren.

PTMB. Estratègies urbanes

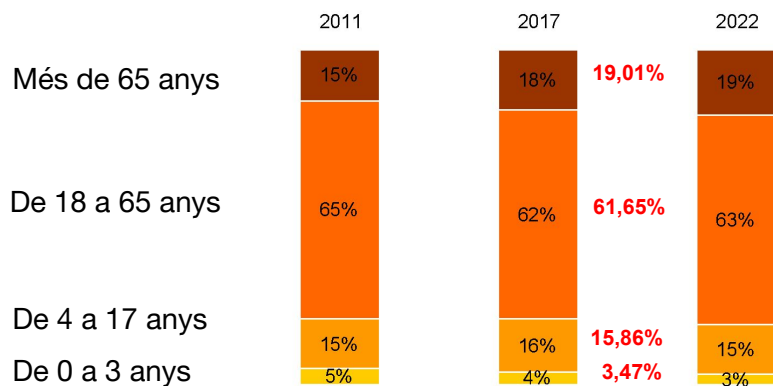


PGM. Sistema d'espais lliures i equipaments en revisió



- ✓ Sant Feliu de Llobregat tenia a 1 de gener de 2011 una població per sobre els 43.000 habitants.
- ✓ L'increment de població dels darrers anys (0,46% anual) ha estat molt inferior al de la comarca i al del conjunt de Catalunya.
- ✓ La piràmide d'edats mostra un nombre significatiu de persones en edat d'emancipació (20 a 39 anys) i en canvi els trams d'edat jove, especialment de 10 a 20 anys, són reduïts. L'índex d'envelliment és del 86,6% i es constata una tendència a l'envelliment de l'estructura poblacional.
- ✓ S'ha realitzat una projecció demogràfica pels propers 10 anys segons quatre escenaris.

Projecció de l'evolució de l'estructura d'edats de Sant Feliu



Projecció del nombre d'habitants a Sant Feliu de Llobregat

	2011	2017	2022
població (1 gener)	43.109	43.739	44.981

44.936

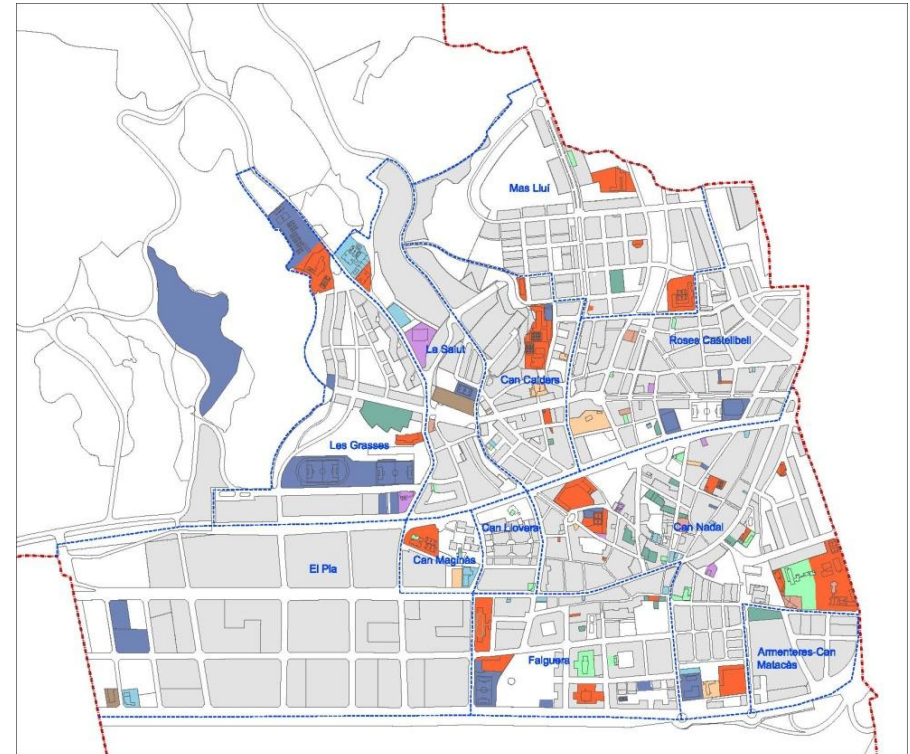
+ 1.872 persones



Xarxa d'equipaments existents

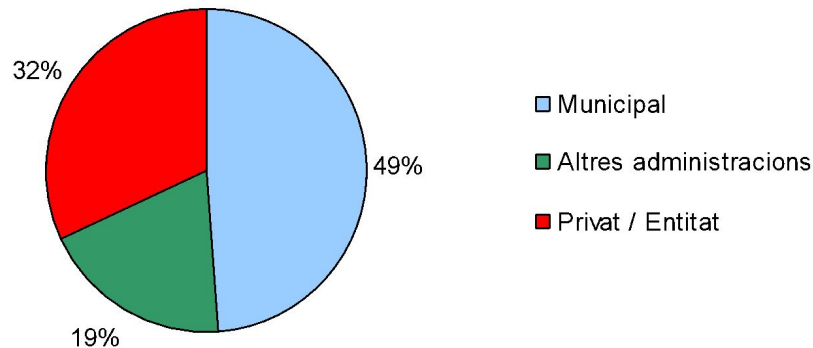
✓ Sant Feliu de Llobregat disposa actualment d'una xarxa de 123 equipaments, 18 dels quals tenen més d'un ús.

Tipologies	superfície sòl		tipologies		equipaments	
Administratius-Proveïment	28.748	6%	23	16%	22	18%
Culturals	28.040	6%	23	16%	17	14%
Educatius	135.149	31%	35	24%	29	24%
Esportius	182.819	41%	24	16%	19	15%
Funeraris	8.958	2%	2	1%	2	2%
Religiosos	7.150	2%	8	5%	6	5%
Sanitaris	14.440	3%	6	4%	6	5%
Seguretat i Defensa	9.958	2%	7	5%	7	6%
Socials	27.736	6%	19	13%	15	12%
TOTAL	442.998	100%	147	100%	123	100%

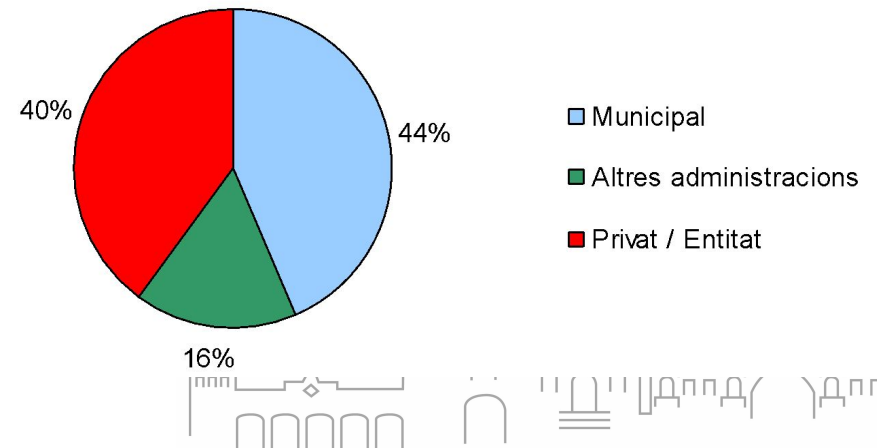


- ✓ El 68% dels equipaments són propietat de l'administració, dels quals 2/3 parts són municipals i la resta d'altres administracions de la Generalitat o de l'estat.
- ✓ Hi ha un total de 7 (**actualment 5**) equipaments situats en locals de propietat privada, en què el Consistori està actualment pagant un arrendament.
- ✓ L'Ajuntament disposa de convenis o concessions per la gestió d'alguns dels equipaments.

Distribució del nombre d'equipaments segons propietat



Distribució del nombre d'equipaments segons gestió



Els objectius i estratègies associades es basen en la cobertura de les necessitats detectades, en el compliment dels principals estàndards segons població i dimensió del municipi i en la coherència en termes de viabilitat i eficiència econòmica.

Objectiu 1

Estructuració i vertebració de la xarxa d'equipaments i espais lliures per tal de reforçar el model de ciutat i garantir la cobertura de les necessitats ciutadanes

Objectiu 2

Optimització dels equipaments existents amb la finalitat de millorar la qualitat d'aquests i dels serveis que es presten

Objectiu 3

Optimització dels recursos econòmics i patrimonials



El conjunt d'actuacions responen a:

- ✓ Una voluntat de planificació, articulació i estructuració del propi municipi amb l'objectiu de reforçar el model de ciutat, crear sinèrgies entre equipaments i articular activitats (actuacions estratègiques)
- ✓ El compliment dels estàndards per població i els serveis mínims obligatoris en matèria d'equipaments per donar cobertura al conjunt de la ciutadania (actuacions per compliment d'estàndards)
- ✓ La millora dels dèficits detectats i les necessitats observades en termes qualitatius per tal de proporcionar un òptim servei a la ciutadania i treballar per una eficient gestió dels espais i equipaments (actuacions d'optimització i millora dels equipaments i recursos econòmics i patrimonials)
- ✓ Pel que fa la planificació temporal de les accions, s'han diferenciat en 3 grups: les actuacions a **curt termini 2012-15** que coincideixen amb el Pla d'inversions de mandat, a **mitjà termini 2016-18** i a **més llarg termini 2019-22**.
- ✓ Cal tenir en consideració:
 - Les possibles modificacions de la normativa sectorial poden modificar les ràtios aplicades a la diagnosi.
 - La calendarització que es pot veure alterada en el cas que les prioritats i la disponibilitat de recursos econòmics de les Administracions canviïn.



EDUCATIUS / SOCIALS / SANITARIS / FUNERARIS

Planificació	Tipologia	descripció
EDUCATIUS		
2012-2015	Centre educatiu 0-3 el Tambor	Adequació a la normativa vigent
2012-2015	Institut Martí Dot	Ampliació del programa de l'edifici i trasllat de serveis
2012-2015	Institut Olorda	Ampliació del programa de l'edifici
2012-2015	Centre de Normalització lingüística	Trasllat provisional del CNL al Palau Falguera fins l'ubicació definitiva en l'equipament multifuncional de les Escuelas
2012-2015	Nau gran de Can Bertrand	Estudi de la creació d'un equipament de referència comarcal i la possibilitat d'altres serveis en concessió administrativa
SOCIALS		
2012-2015	Serveis socials Torre Can Calders	Adequació de l'equipament per a la seu dels Serveis Socials de la zona nord
2016-2022	Centre Neus Miró	Trasllat a l'actual emplaçament de la Policia Nacional ampliant usos a serveis d'atenció a les dones
2012-2015	Casal de gent gran la Salut	Trasllat del Casal de la Gent gran La Salut a l'equipament multifuncional
SANITARIS		
2012-2015	Àrea bàsica de salut El Pla	Ampliació del Centre d'assistència primària
2012-2015	Espai Frederica Montseny	Ubicació de l'Agència de Protecció de la Salut mitjançant conveni
FUNERARIS		
2012-2015	Cementiri	Obres de millora i ampliació

Estratègies i actuacions

- ✓ Assegurar la cobertura d'aquests serveis en funció de les necessitats detectades.
- ✓ Vetllar per una distribució i equilibri territorial que en garanteixi un accés de proximitat a la ciutadania.
- ✓ Treball en xarxa i complementarietat entre els equipaments.



ESPORTIUS

Planificació Tipologia

ESPORTIUS

2012-2018 Parc esportiu Les Grases (1)

2012-2015 Piscina municipal de l'Escorxador (1)

2016-2022 Palau municipal d'esports Juan Carlos Navarro

descripció

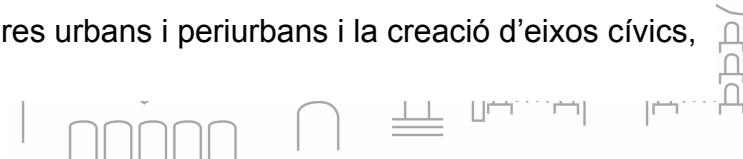
Construcció d'una graderia coberta, vestidors i magatzems

Adequació i millora els vestidors i la piscina (diferents fases)

Reposició i millora energètica de l'equipament per a un millor confort i rendiment

Estratègies i actuacions

- ✓ Consolidar els dos pols existents i millorar les seves instal·lacions i accessos.
- ✓ Potenciar i optimitzar les instal·lacions en termes d'utilització, diversificació i complementarietat de les activitats.
- ✓ Definir en el marc del Pla Estratègic de l'esport els usos de la reserva d'equipaments esportius al Mas Lluí.
- ✓ Major permeabilitat entre els equipaments esportius a través dels espais lliures urbans i periurbans i la creació d'eixos cívics, de passeig i pràctica esportiva que els relacionin.



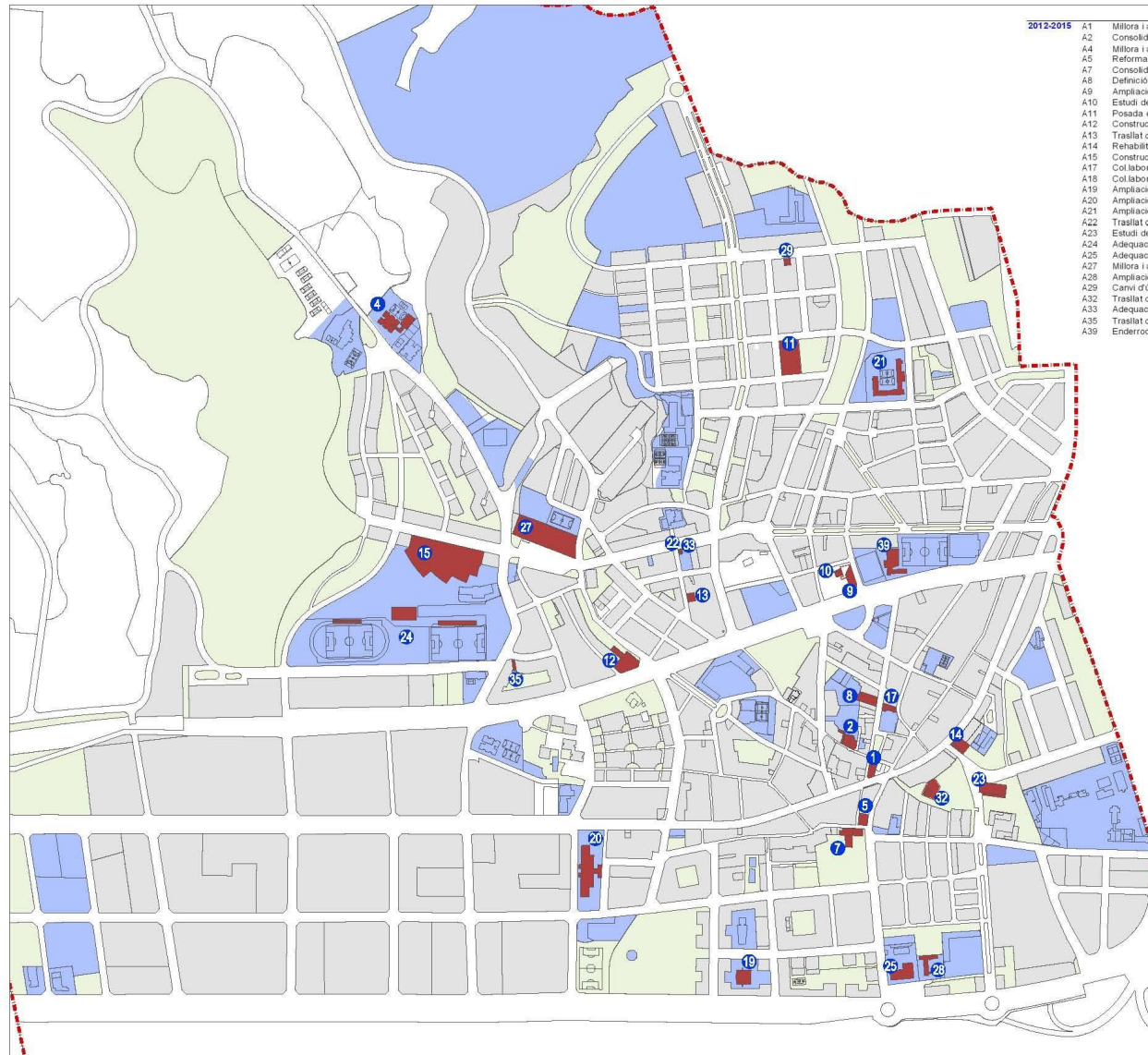
ADMINISTRATIUS-PROVEIMENT / CULTURALS / SEGURETAT I DEFENSA / Estratègies i actuacions

Planificació	Tipologia	descripció
ADMINISTRATIUS - PROVEÏMENT		
2012-2018	Ajuntament	Rehabilitació estructural i reorganització de l'edifici - Consolidació d'usos de serveis administratius
2012-2015	Can Ricart	Trasllat del departament de Cultura al Palau Falguera i consolidació d'usos administratius i atenció a les persones
2016-2018	Servei de manteniment de la ciutat	Trasllat a un equipament municipal (Brigada municipal)
2012-2018	Brigada municipal d'obres	Manteniment de l'ubicació actual amb adequació dels espais i trasllat del Servei de Manteniment de la ciutat i contractes de serveis
2012-2015	Mercat municipal (1)	Reforma del mercat actual, estudi de captació de noves parades i projecte de dinamització del mercat Anàlisi d'alternatives a partir de la urbanització de la superfície del soterrament
CULTURALS		
2012-2015	Palau Falguera (1)	Consolidació com a equipament cultural i l'escola de música. Optimització dels espais amb façana al carrer Ramon i Cajal
2012-2015	Sala Ibèria (1)	Definició del programa i actuacions derivades, adequació de l'espai i manteniment dels magatzems d'entitats
2012-2018	Biblioteca Montserrat Roig (1)	Manteniment de la biblioteca a l'ubicació actual - Ampliació per la planta soterrani
2012-2015	Torre del Roser	Estudi de programació i reordenació funcional. Adequació de l'actual espai expositiu (PB) per a sales d'estudi vinculades a la UOC i a la biblioteca
2012-2015	Arxiu comarcal i Centre cívic Mas Lluí	Posada en funcionament de l'equipament
2012-2015	Equipament multifuncional de les Tovalloles (1)(2)	Centre cívic / espai entitats - Casal per a la gent gran - Centre de Normalització Lingüística
2012-2015	Centre de barri Can Calders	Trasllat del centre de barri Can Calders al nou equipament multifuncional de les Tovalloles
2012-2015	Casal de joves (1)	Rehabilitació i ampliació de l'edifici existent
2012-2015	Roserar de Dot i Camprubi	Construcció d'edifici de serveis - Estudi punt de referència (jocs infantils - bar) - Integració del Roserar en al barri de la Salut
2016-2018	Cinebaix	Programació de les actuacions necessàries de millora
2012-2015	Centre Parroquial	Anàlisi de possibilitats en la política teatral del municipi i col·laboració en la gestió
2012-2015	Ateneu Santfeliuenc, Unió coral i Casino	Anàlisi de possibilitats en la gestió público-privada
SEGURETAT I DEFENSA		
2016-2018	Jutjats (4)	Terrenys cedits i projecte executiu redactat per a la construcció d'un nou equipament que concentri els 3 edificis actuals
2016-2018	Parc de bombers	L'actual equipament està condicionat urbanísticament a la MPPGM de la Nova Centralitat - Estudi de possibles ubicacions alternatives
2012-2015	Policia Nacional	Valorar la possibilitat de trasllat dels usos actuals a un espai cèntric en planta baixa (aprox 400m2)

ADMINISTRATIUS-PROVEIMENT / CULTURALS / SEGURETAT I DEFENSA / Estratègies i actuacions

- ✓ Mantenir l'actual concentració d'aquestes tipologies per tal d'optimitzar els recursos i reduir costos.
- ✓ Crear complementaritats i sinèrgies positives entre equipaments administratius.
- ✓ Reforçar la centralitat que contribueix a estructurar, vertebrar i potenciar un eix cultural i administratiu de referència.





- 2012-2015**
- A1 Millora i adequació de l'Ajuntament
 - A2 Consolidació de Can Ricart per a usos administratius i de servei a les persones
 - A4 Millora i adequació de la Brigada municipal d'obres
 - A5 Reforma del Mercat municipal
 - A7 Consolidació del Palau Falguera com equipament cultural i escola de música
 - A8 Defensió del programa de la Sala Ibeia
 - A9 Ampliació de la Biblioteca Montserrat Roig
 - A10 Estudi de programació i reordenació funcional de la Torre del Roser
 - A11 Posada en funcionament de l'Aniu comarcal i Centre cívic Mas Lull
 - A12 Construcció i posada en funcionament de l'equipament multifuncional
 - A13 Traslats del Centre de barri Can Calders a l'equipament multifuncional
 - A14 Rehabilitació o trasllat del Casal de joves
 - A15 Construcció d'una edificació al Roser de Dot i Camprubí
 - A17 Col·laboració i gestió públic-privada Centre Parroquial
 - A18 Col·laboració i gestió públic-privada Ateneu Santfeliuenc, Unió Coral i Casino
 - A19 Ampliació del centre educatiu 0-3 el Tambor
 - A20 Ampliació de places escolars a l'Institut Martí Dot
 - A21 Ampliació de places escolars a l'Institut Clorda
 - A22 Traslats del Centre de Normalització Lingüística
 - A23 Estudi de la creació d'un equipament de referència comarcal a la Nau gran de Can Bertrand
 - A24 Adequació del Parc esportiu Les Grasses
 - A25 Adequació de la piscina municipal de l'Escondador
 - A27 Millora i ampliació de cementiri
 - A28 Ampliació de l'Àrea bàsica de salut el Pla
 - A29 Camí d'òs de l'Espai Frederica Montseny
 - A32 Traslats de la Policia Nacional a un local municipal
 - A33 Adequació de l'equipament per a la seu de Serveis Socials zona nord
 - A35 Traslats del Casal de gent gran la Salut a l'equipament multifuncional
 - A39 Enderroc de l'antiga piscina municipal

S E E P



Diputació
Barcelona



Ajuntament de
Sant Feliu de Llobregat

**PLA DIRECTOR D'EQUIPAMENTS DE
SANT FELIU DE LLOBREGAT**

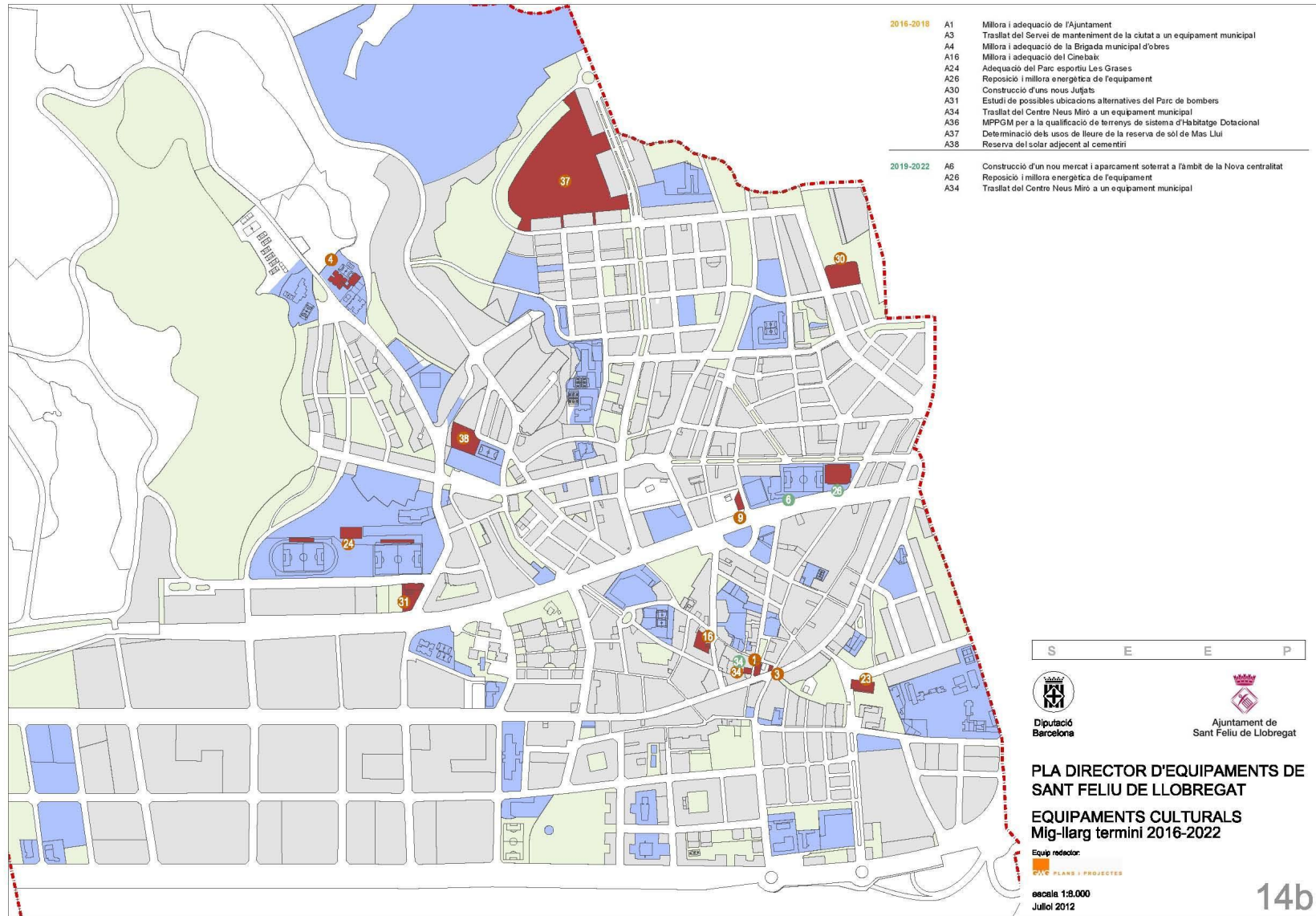
**SITUACIÓ DE LES ACTUACIONS
Curt termini 2012-2015**

Equip redactor:
BYE PLANS I PROJECTES

escala 1:8.000
Juliol 2012



Actuacions a mig i llarg termini (2016-2022)



S E E P



Diputació
Barcelona



Ajuntament de
Sant Feliu de Llobregat

**PLA DIRECTOR D'EQUIPAMENTS DE
SANT FELIU DE LLOBREGAT**

**EQUIPAMENTS CULTURALS
Mig-llarg termini 2016-2022**

Equip redactor:

CIVIC PLANS I PROJECTES

escala 1:8.000

Juliol 2012

14b

