

L'ESTACIÓ DE SANT FELIU

Sant Feliu de Llobregat, 15 de novembre de 2018



Ser o no ser?

Realment és aquesta la qüestió?



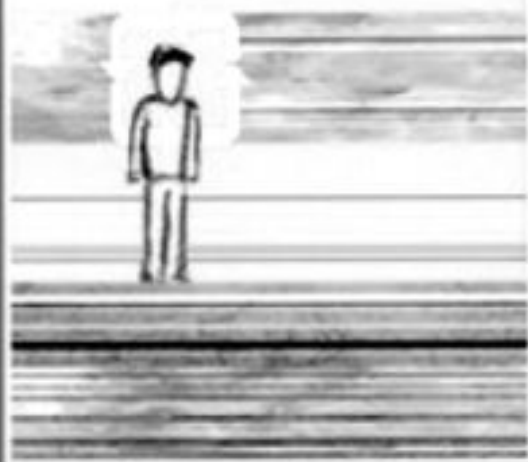
Lloc o no-lloc?

Antropología

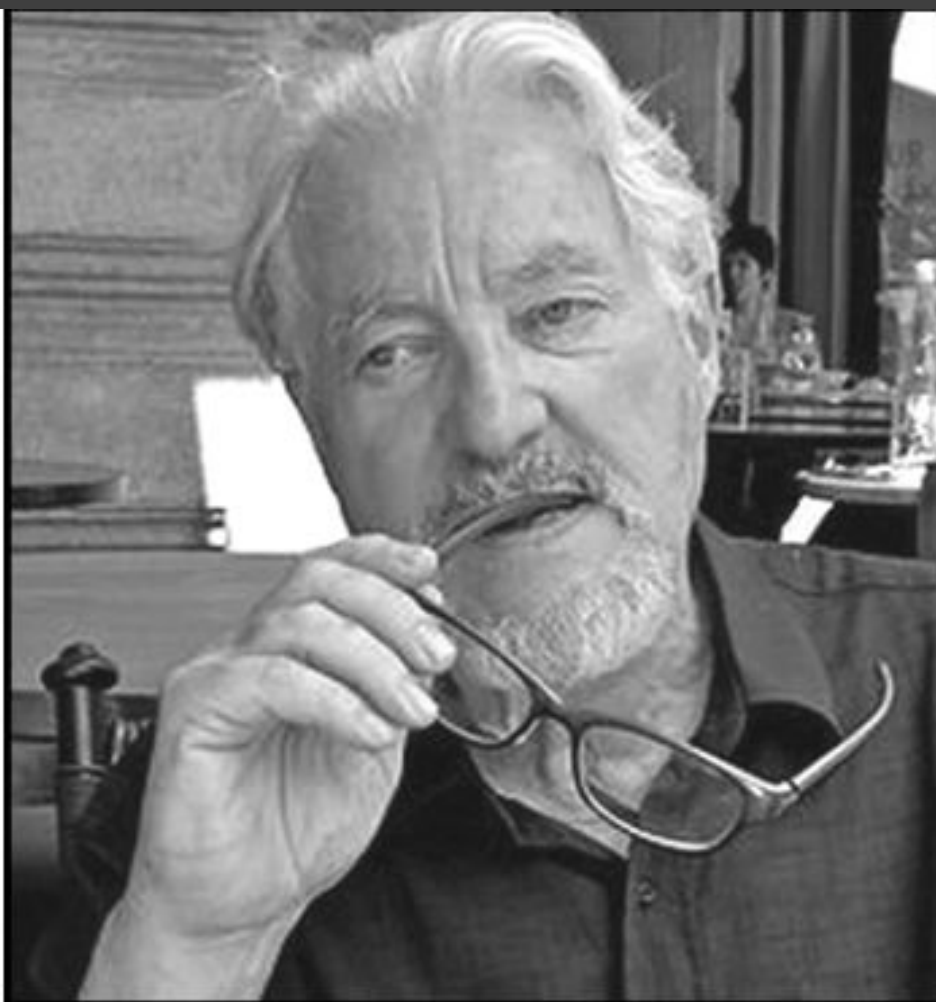
Marc Augé

Los no lugares Espacios del anonimato

Una antropología de la sobremodernidad



gedisa
editorial











vendido - sold
verkauft - продано







Mediamarkt

FLOVIC
Member

TOYSRUS

FRANCK
PROVOST
PELUQUERIA
PARIS

TOYSRUS
BABIESRUS

Mediamarkt

FLOVIC
Member

FLOVIC
muebles & decoración
cocinas

20

¿Quieres dar el primer
Mediamarkt Club Card?
Pasa a ser miembro
Mediamarkt Club Card











Sant Feliu de Llobregat



Cerca amb Google

Segur que tinc sort

Google disponible en: [español](#) [English](#) [galego](#) [euskara](#)

san felú

map



Sant Feliu de Llobregat (Barcelona) ...
via capadocia.cat



Fiber: Palau Farguera. Façana del Jardí (Sa...
ca.wikipedia.org



Fiber: Estació de Sant Feliu de Llobregat.jpg...
ca.wikipedia.org



Sant Feliu de Llobregat | enciclopèdia.cat
enciclopèdia.cat



Tempo Sant Feliu de Llobrega...
via via

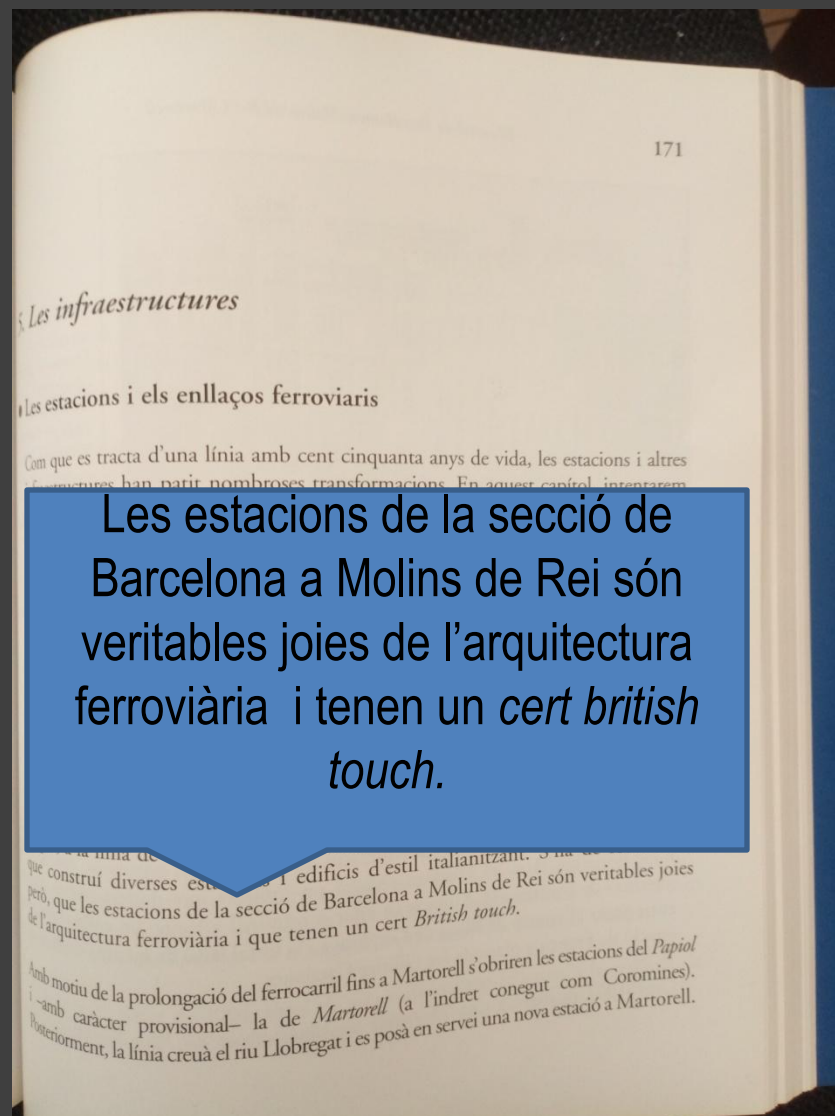
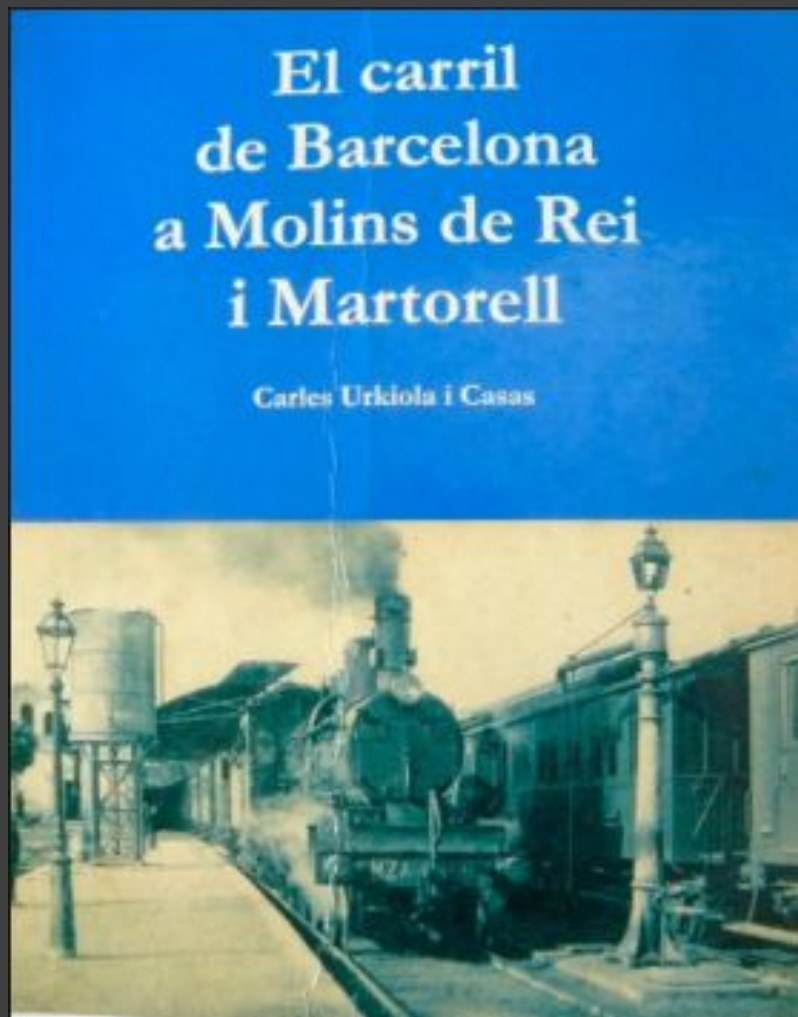


L'estació de Sant Feliu és un lloc?

Té capacitat per singularitzar la ciutat?

És un patrimoni de Sant Feliu, del Baix Llobregat i de Catalunya?

Carles Urkiola Casas





rril de Barcelona a Molins de Rei i Martorell

El disseny era completament diferent de la resta d'estacions de la línia. L'edifici presenta una planta i un pis (les estacions originals de la línia eren de planta baixa), on es trobava (i encara hi és) l'habitatge al qual s'accedeix per una porta que és dins del vestíbul.

Si observem la façana des del costat de l'estació, hi ha quatre portes, una dóna al vestíbul però el més curiós és que una altra era el magatzem de mercaderies, ja que aquesta estació mai no va tenir un magatzem. Des del carrer, la porta del carrer destaca la porta

Des del carrer, hi ha unes
l'estació. També hi ha un
Totes dues construccions

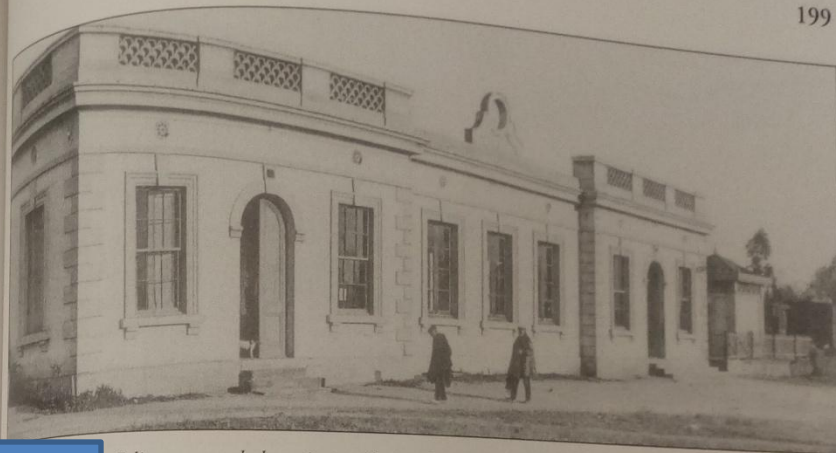
L'estació de Sant Feliu de

Aquesta estació presenta algunes característiques que la converteixen en una de les més interessants de la línia, juntament amb la de Molins de Rei.

L'estació de Sant Feliu presenta també tres cossos, però si bé els laterals eren més amples, el cos central, tot i ser més estret, era un xic més llarg. A les façanes, destaquen les finestres que donen a l'andana amb la part superior arrodonida. Pel que fa a la part que dóna al carrer i als laterals, totes les finestres i portes són rectes, excepte els dues portes del vestíbul i la de l'habitatge que són de forma arrodonida.

5. Les infraestructures

199



Sant Feliu en una de les primeres fotografies del començament del segle XX. És l'única foto en la qual es pot observar les finestres de "guillotina", que aviat serien reemplaçades. (Arxiu Lluís M.)



Vista de les andanes de l'estació de Sant Feliu, any 1952. (FFE-Museu de Vilanova.)

L'estació de Sant Feliu presenta algunes característiques que la converteixen en una de les més interessants de la línia, juntament amb la de Molins de Rei.

Quin és el valor de l'estació de SFL?

- Singularitza la ciutat – patrimoni de sostenibilitat
- És un dels edificis més antics de Sant Feliu i un dels exemples més antics d'arquitectura ferroviària de Catalunya
- Il·lustra un moment de la història de Sant Feliu, del Baix Llobregat i de Catalunya i també les relacions del territori amb Europa
- Ha definit l'urbanisme de la ciutat
- Sant Feliu ha perdut ja molt patrimoni

Què en fem de l'estació?

A. T. V. — 1167 - S. FELIU DE
Estación del F. C.



Coripe (Sevilla)



Mazariegos (Palència)



Soto del Real (Madrid)



Guadalajara de Buga (Colòmbia)



La Recyclerie



Brodway railway station, Regne Unit



2006



2018



PROYECTO: 0520. ESTACIONES VIVAS 1. E

Os Peares



Què podem aprendre?

- En cap cas han posat les estacions en una vitrina
- Sempre hi ha un projecte
- Poden ser iniciatives públiques o privades (amb o sense voluntat de lucre)
- En els casos més reeixits s'ha treballat de forma enxarxada
- Els projectes són fruit d'un treball en equip (en algun cas amb associacions i voluntariat)
- Se sumen imputs de l'entorn
- Es multipliquen els outputs
- Fantàstic si es treballa el patrimoni des de la participació ciutadana efectiva

Imputs que podrien sumar-se (poden ser havers o mancances)

- La presència d'una nova llosa urbanizable
- El parc Nadal
- El refugi