

Seguiment del Pacte de Ciutat



Ajuntament de
Sant Feliu de Llobregat



Balanç i tancament del Pacte de Ciutat Setembre 2022



8a Comissió de Seguiment 26/09/2022

Darrera actualització de dades : 23/09/2022

Seguiment del Pacte de Ciutat

Estructura de la sessió

- Benvinguda institucional
- Presentació dades de tancamet
- Presentació actuacions emblemàtiques: projecte de transformació dels patis escolars, projecte de moneda local, Pla de Sostenibilitat Ambiental
- Instruments de governança en un nou escenari



Ajuntament de
Sant Feliu de Llobregat





a. Execució pressupostària



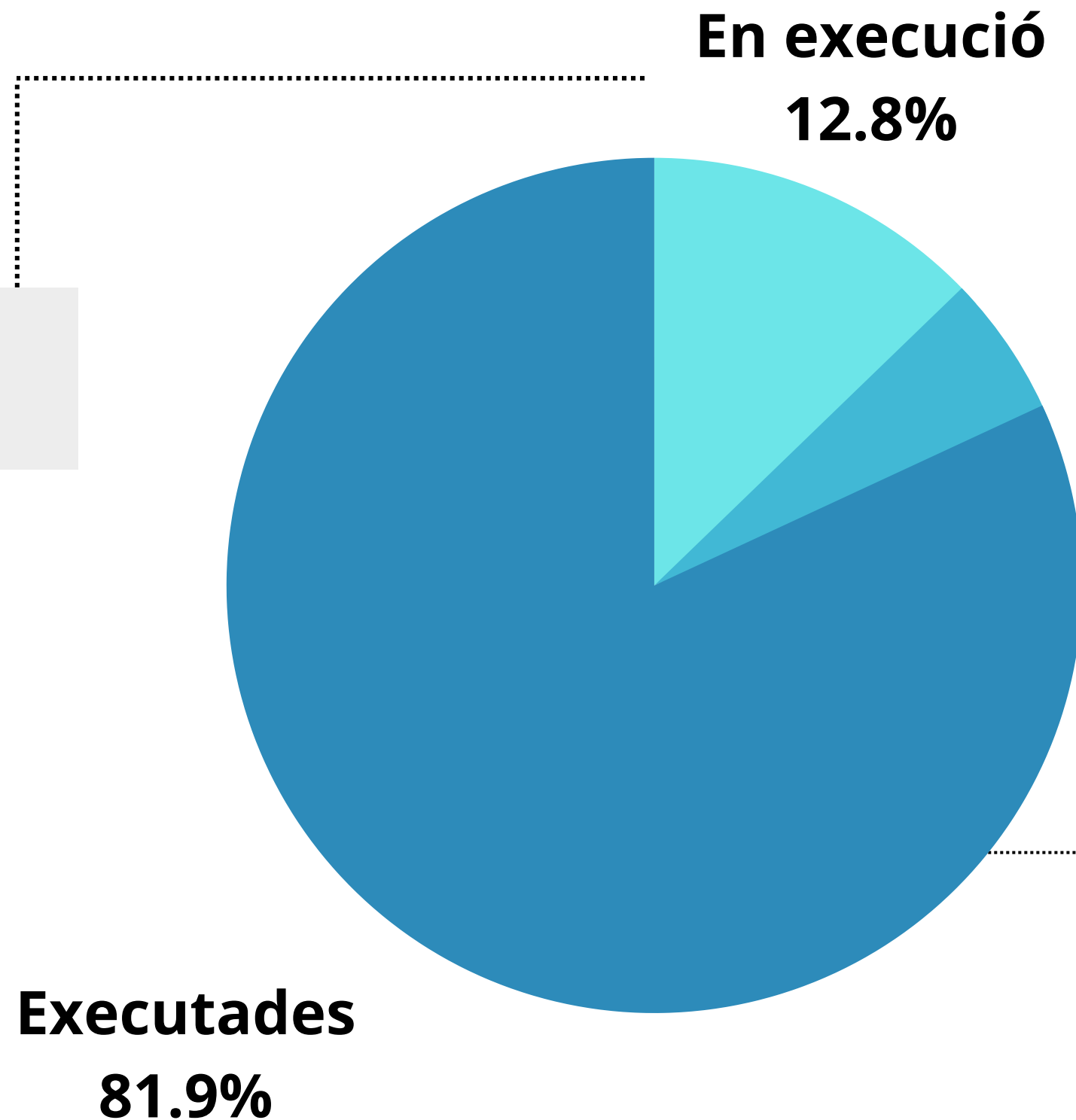
Previst inicialment	7.800.000 €	%
Executat	6.730.000 €	86,3%
No demandat per la ciutadania	185.000 €	2,4%
No concedit per altres AAPP	110.000 €	1,5%
No executat	770.000 €	9,8%

Les xifres d'aquesta presentació han estat aproximades per la seva simplificació

b. Estat de les accions



Les accions executades i en execució sumen un **94,7%** sobre el total.



També inclou actuacions que no s'han realitzat per esgotament de necessitat.

No executades
5.3%

Total accions: 94

Executades: 77

En execució: 12

No executades: 5



Projecte de transformació dels patis escolars

Pressupost executat: 66.750 €

Objectiu general

Transformar els patis de les escoles en indrets on desenvolupar l'educació dels infants a través d'un **entorn dinàmic, inclusiu, segur i sostenible.**

Objectius específics

Millorar el moment d'esbarjo, oferint als nens i nenes activitats educatives variades.

Aconseguir un pati més natural, verd, segur i resilient davant el canvi climàtic.

Afavorir un joc més variat, imaginatiu i creatiu, obtenint els infants majors beneficis físic, psíquics i emocionals gràcies a jugar en aquests espais.

Adquirir i introduir materials i objectes adreçats a la millora dels patis: fonts, vegetació, sorrals, turons, taules de picnic, entre d'altres elements de joc simbòlic com com una cuineta, túnels amagatall, tarimes i estructures d'equilibri.



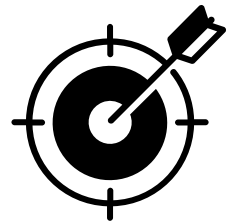
Accions realitzades

- Redacció i entrega oficial dels projectes de reforma de patis a les escoles públiques de Primària Arquitecte Gaudí, Josep Monmany, Pau Vila, Nadal i Falguera.
- Implementació dels projectes: adquisició i introducció d'elements com sorrals, turons, cabanes de fusta, recs automàtics, vegetació, per desenvolupar el seu aprenentatge psicomotriu, afavorint a més el contacte amb la natura; taules de picnic, elements de joc simbòlic com com una cuineta, túnels amagatall, tarimes i estructures d'equilibri i circuits.

Accions en execució

- Reconversió dels espais amb incorporació de verd natural i integració dels patis a la xarxa de refugis climàtics. Per aquesta actuació es destinaran 37.500 € del programa específic de resiliència local finançat per la Diputació de Barcelona.

Moneda Local de Sant Feliu de Llobregat: La Rosa



Objectiu general

Revitalitzar i reactivar l'activitat econòmica de Sant Feliu de Llobregat a través de dotar la ciutat d'una moneda local que **incrementi l'impacte de la despesa pública en el comerç local**.

Objectius específics

Reforçar els eixos comercials actuals i vincular-los amb altres activitats i la població local, revertint el risc de desertització dels carrers.

Promoure el consum en el comerç de proximitat, l'economia local i incentivar els circuits de compra mútua.

Promoure el consum en les zones amb menor activitat econòmica

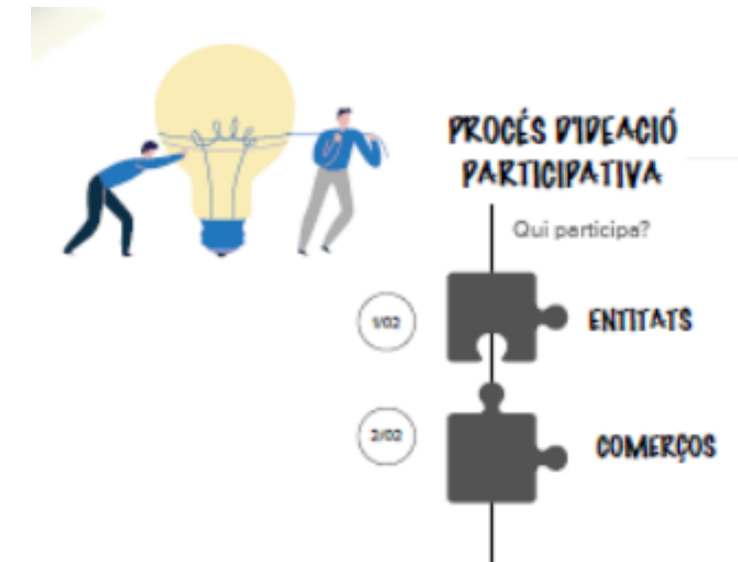
Fomentar la digitalització comercial per esdevenir més competitius (petit comerç).

Accions realitzades

- Estudi economètric per a la implantació de la moneda local (2020-2021)
- Sessions informatives amb comerços per explicar el projecte i tallers pràctics (2021). Comerços adherits: 110 + 10 mercat municipal
- Impuls del projecte aprovat per Ple (2022)
- Document marc de funcionament de la Moneda Local a Sant Feliu de Llobregat (2022)
- Procés participatiu per triar el nom de la moneda local

Accions en execució

- Disseny i programació aplicació mòbil de pagament en moneda local
- Activitats formatives i de dinamització als comerços
- Aprovació del reglament del servei de pagament mitjançant moneda local
- Campanya de llançament de la moneda local



Pla de Sostenibilitat Ambiental

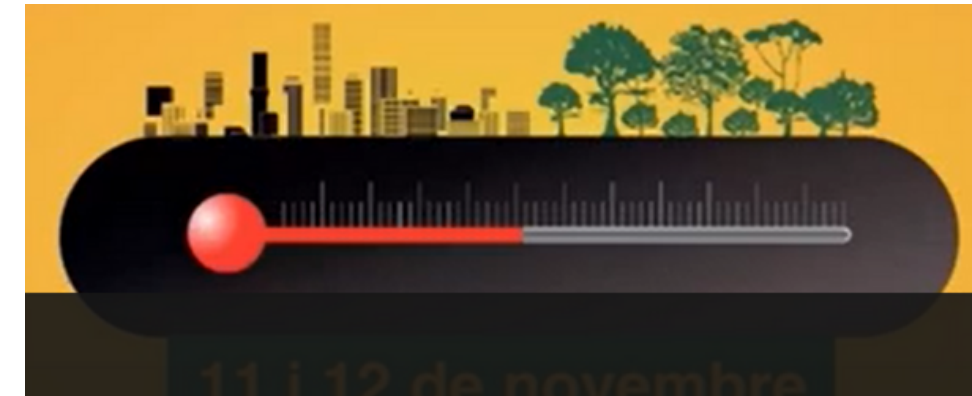
Pressupost concedit: 1.438.271,03 €



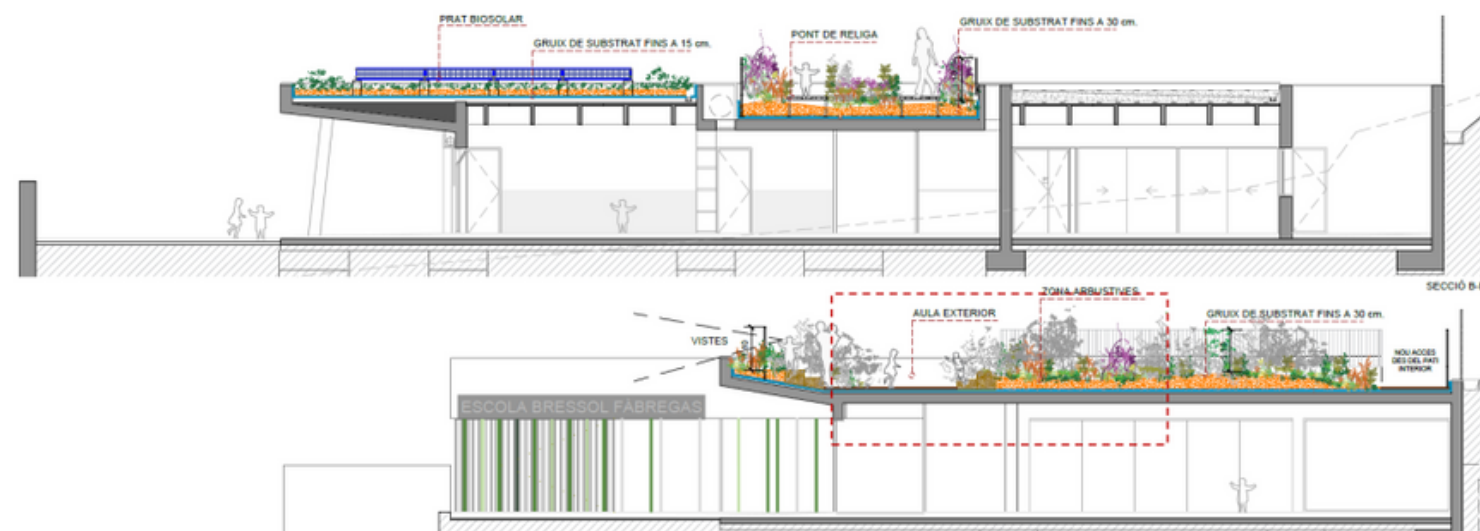
- Pacificació de c/ Girona
 - Pacificació de l'espai intern de la ciutat: Urbanització Plaça carrer Girona
- Planta Solar Fotovoltaica - Aula SF i Manteniment
 - Planta solar Fotovoltaica als edificis municipals de l'Aula Sant Feliu i Edifici de Manteniment de la Ciutat per autoconsum i aprofitament col·lectiu d'excedents per Comunitat Energètica Local.
- Planta Solar Fotovoltaica - Escola Gaudí
 - Planta solar Fotovoltaica a l'escola Arquitecte Gaudí per autoconsum i aprofitament col·lectiu d'excedents per Comunitat Energètica Local
- Planta Biosolar Fotovoltaica - Escola bressol Fàbregas
 - Planta Biosolar Fotovoltaica i verda a l'Escola Bressol Fàbregas per autoconsum i aprofitament col·lectiu d'excedents per Comunitat Energètica Local i com a mesura d'adaptació al canvi climàtic.



Coberta biosolar a Escola bressol Fàbregas



- Planta Solar Fotovoltaica - Escola Montmany
 - Planta solar Fotovoltaica a l'escola Montmany de Sant Feliu de Llobregat per autoconsum i aprofitament col·lectiu d'excedents per Comunitat Energètica Local
- Refugi climàtic - Plaça Dicià
 - Creació de refugi climàtic per mitigar els efectes de les onades de calor a la Plaça Dicià
- Planta Solar Fotovoltaica - Pavelló Xepkin
 - Planta fotovoltaica entre 70-80 KW (autoconsum + excedents)
- Ampliació de carrils bici
 - Foment de la mobilitat sostenible. Execució dos carrils bici
- Planta Solar Fotovoltaica - Escola Pau Vila
 - Planta solar Fotovoltaica a l'escola Pau Vila per autoconsum i aprofitament col·lectiu d'excedents per Comunitat Energètica Local



Planta biosolar a Escola bressol Fàbregas

Representants
polítics

Ponència del Soterrament



Ponència
Sant Feliu 2030

Representants
polítics, econòmics i
socials

Pacte de Ciutat

Finalitza mandat al setembre de 2022



Consell de Ciutat
Òrgan estable de participació

Gràcies per la vostra col·laboració



**Ajuntament de
Sant Feliu de Llobregat**

